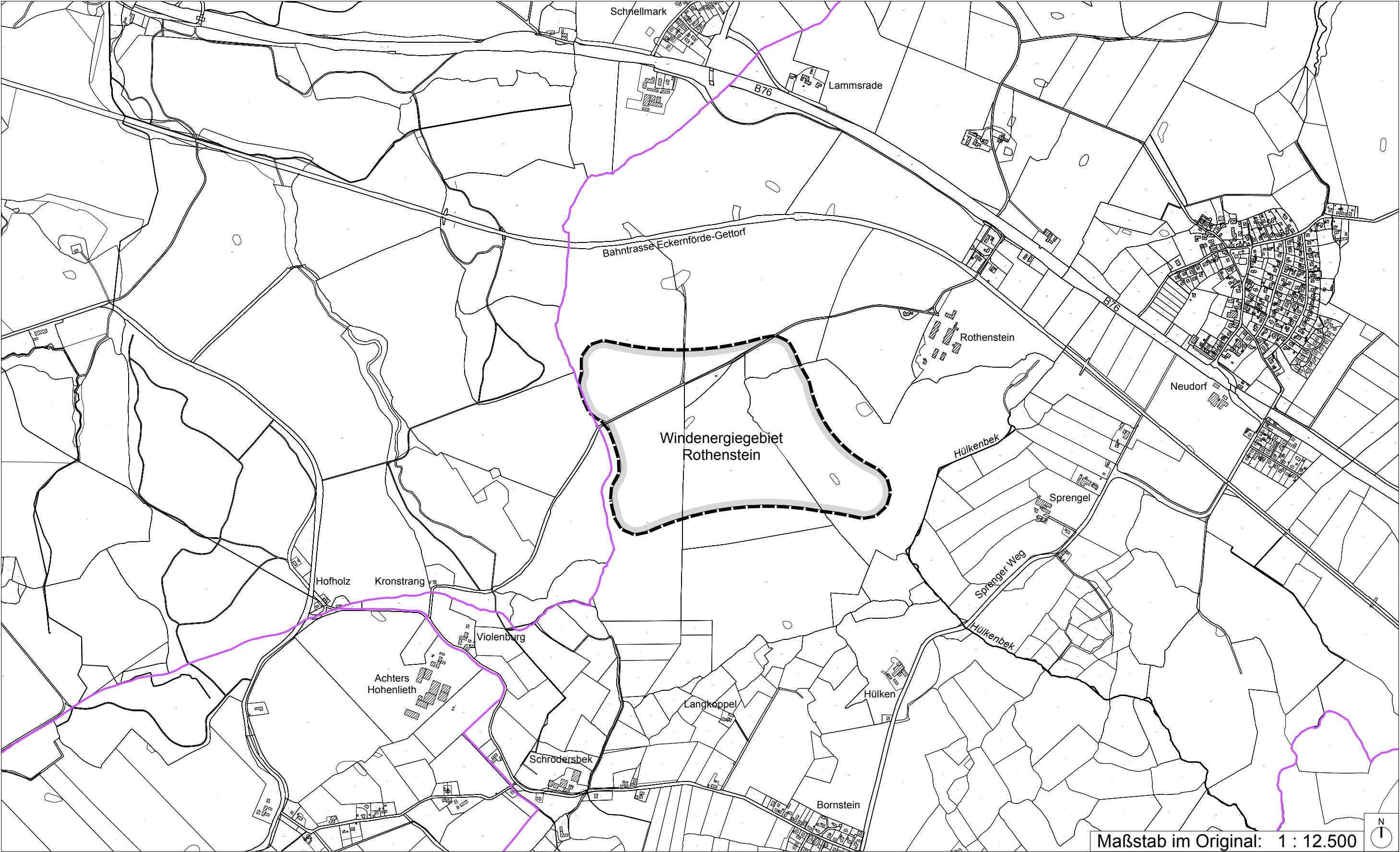


Abgrenzung des Geltungsbereichs der 8. Änderung des Flächennutzungsplans der Gemeinde Neudorf-Bornstein

für das Gebiet "Windenergiegebiet Rothenstein" zwischen der Bahntrasse Eckernförde-Gettorf im Norden, Rothenstein im Osten, Langkoppel und Hülken im Süden sowie der Gemeindegrenze im Westen



Maßstab im Original: 1 : 12.500
Stand: 25.11.2025